

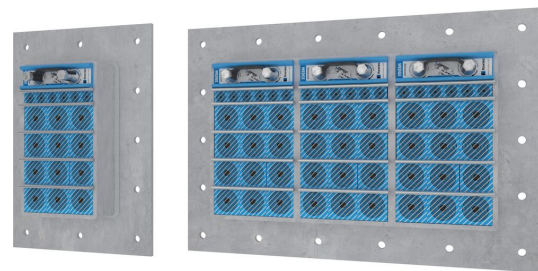


# Przepust Roxtec GHM EMC do szaf

Przepust EMC o dużej gęstości upakowania kabli.

Roxtec GHM EMC to lekkie uszczelnienie do zastosowań wymagających kompatybilności elektromagnetycznej. Rama przepustu jest mocowana za pomocą śrub i zawiera taśmę do uszczelnienia konstrukcji oraz uszczelkę przewodzącą zapewniającą właściwości elektromagnetyczne. Dostępny w wersjach z różnych materiałów oraz z jednym lub kombinacją wielu okien. Można wybrać moduły Roxtec ES z funkcją ekranowania elektromagnetycznego lub moduły PE chroniące przed zaburzeniami przewodzonymi. Moduły można dostosować do kabli i rur o różnych rozmiarach i pozwalają one na wypełnienie przestrzeni zapasowej. Użyj patyczka testowego Roxtec EC do wskazywania parametrów elektrycznych instalacji przepustów kablowych Roxtec BG™ lub ES.

- Odporne na ataki gryzoni
- Kompaktowe



## Charakterystyka produktu



Ognioodporne



IP/UL NEMA



Ochrona EMI

## Struktura podłoża instalacyjnego



Szafy i obudowy



Metal

## Sposób montażu



Przykręcanie śrubami

## Klasy i certyfikaty

### Ogień

- KLASA A zgodnie z kodeksem IMO 2010 FTP

### Szczelność

- IP 66/67

### Zgodność

- Ekranowanie elektromagnetyczne
- Wyrównywanie potencjałów

## Wymiary ramy

mm/kg

Poniżej przedstawiono tylko kilka przykładowych wariantów ram. Pełna oferta ram i konfiguracji jest dostępna w witrynie [roxtec.com](https://www.roxtec.com).

Tytuł	Okna w ramach	Przestrzeń uszczelniana	Wymiary zewnętrzne WxHxD	Wymiary otworu w x h	Waga	Nr katalogowy
GHM 6x1 GALV INCL TSL 15x6	1	120 x 180	252.5 x 350 x 60	147.5(+5/-5) x 245(+5/-5)	4.5	5GHM000004089
GHM 6x2 GALV INCL TSL 15x6	2	120 x 180	383 x 350 x 60	278(+5/-5) x 245(+5/-5)	7.7	5GHM000006300
GHM 6x3 GALV INCL TSL 15x6	3	120 x 180	513.5 x 350 x 60	408.5(+5/-5) x 245(+5/-5)	10.5	5GHM000004091
GHM 6x1 PRIMED INCL TSL 15x6	1	120 x 180	252.5 x 350 x 60	147.5(+5/-5) x 245(+5/-5)	4.9	GHM6000000112
GHM 6x2 PRIMED INCL TSL 15x6	2	120 x 180	383 x 350 x 60	278(+5/-5) x 245(+5/-5)	7.4	GHM6000000212
GHM 6x3 PRIMED INCL TSL 15x6	3	120 x 180	513.5 x 350 x 60	408.5(+5/-5) x 245(+5/-5)	9.9	GHM6000000312
GHM 6x1 AISI316 INCL TSL 15x6	1	120 x 180	252.5 x 350 x 60	147.5(+5/-5) x 245(+5/-5)	4.9	5GHM000004746
GHM 6x2 AISI316 INCL TSL 15x6	2	120 x 180	383 x 350 x 60	278(-2) x 245	7.4	5GHM000004027
GHM 6x3 AISI 316 INCL TSL 15x6	3	120 x 180	513.5 x 350 x 60	408.5(+5/-5) x 245(+5/-5)	9.9	5GHM000004044



## Dane elementów uszczelniających

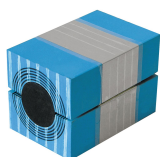
### Elementy uszczelniające



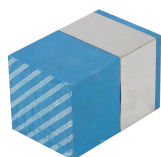
Lubricant



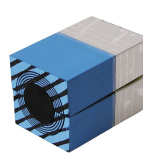
Klin ES i zestaw ES  
Wedgekit



Moduł RM ES z  
technologią  
Multidiameter™



Pełny moduł  
kompensujący RM ES



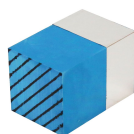
Moduł RM PE z  
technologią  
Multidiameter™



Akcesoria ES i BG



Narzędzia mocujące  
Roxtec



Pełny moduł  
kompensujący RM PE



Klin i zestaw C  
Wedgekit



Przekładka Roxtec



Zestaw uszczelniający ES

Szczegółowe informacje można znaleźć na [roxtec.com](https://www.roxtec.com).

The product information provided by Roxtec does not release the purchaser of the Roxtec system, or part thereof, from the obligation to independently determine the suitability of the products for the intended process, installation and/or use.

Roxtec gives no guarantee for the Roxtec system or any part thereof and assumes no liability for any loss or damage whatsoever, whether direct, indirect, consequential, loss of profit or otherwise, occurred or caused by the Roxtec systems or installations containing components not manufactured by an authorized manufacturer and/or occurred or caused by the use of the Roxtec system in a manner or for an application other than for which the Roxtec system was designed or intended.

Roxtec expressly excludes any implied warranties of merchantability and fitness for a particular purpose and all other express or implied representations and warranties provided by statute or common law. User determines suitability of the Roxtec system for intended use and assumes all risk and liability in connection therewith. In no event shall Roxtec be liable for indirect, consequential, punitive, special, exemplary or incidental damages or losses.

The Roxtec products are offered and sold in accordance with the conditions of the Roxtec General Terms of Sales. The latest version of the Roxtec General Terms of Sales can be downloaded from <https://www.roxtec.com/en/about-us/about-roxtec/general-terms-of-sales/>

We reserve the right to make changes to the product and technical information without further notice. Any errors in print or entry are no claims for indemnity. The content of this publication is the property of Roxtec International AB and is protected by copyright.

This document was generated on: 2024-04-18